



Provincia
di Pesaro
e Urbino
Assessorato
Formazione Professionale
e Politiche attive del lavoro



UNIONE EUROPEA



Fondo Sociale Europeo



MINISTERO DEL LAVORO
E DELLE POLITICHE SOCIALI
Dipartimento Generale per la Pubblica
Amministrazione e la Formazione



REGIONE MARCHE



Sono aperte le iscrizioni al corso di formazione professionale per

DIRETTORE TECNICO (impianti sportivi/palestre/centri fitness-benessere)

Finanziato dalla provincia di Pesaro ed Urbino. Prog. n. 15744 - Det. Dir. n. 160 del 25/01/2008 F.S.E. 2006 - Ob.3 - Asse E - Misura 1

Numero degli allievi

n. 12 donne occupate/disoccupate
Lo stato di disoccupazione delle allieve deve essere attestato dal Centro per l'Impiego presso il quale la candidata è iscritta

Destinatari e requisiti

donne occupate/disoccupate che abbiano almeno uno dei seguenti requisiti:
- laurea in scienze motorie
- (ex) diploma ISEF
- soggetti con titoli analoghi a livello europeo
- tecnici con brevetto di qualificazione del CONI o enti di promozione sportiva affiliati al CONI.

Verrà data priorità alle iscritte disoccupate individuate dai Centri per l'Impiego l'Orientamento e la Formazione a seguito di un colloquio di orientamento, che dovrà essere già stato effettuato alla data di uscita del bando.

Durata

400 ore (di cui 180 di stage)

Obiettivi e modalità del corso

Il corso si propone di fornire alle partecipanti le principali conoscenze previste dal regolamento regionale 28-02-2005, n.1 che prevede per Centri Fitness e Palestre l'obbligo da Marzo 2008 di dotarsi di un **Direttore Tecnico** il quale deve "svolgere le seguenti funzioni: organizzare le attività motorie programmate dal titolare, supervisionare lo svolgimento delle attività motorie, promuovere l'aggiornamento e la crescita professionale degli operatori, curare l'efficienza delle attrezzature e segnalare eventuali carenze dell'impianto, assicurare il corretto flusso di informazioni tra il responsabile sanitario (v.comma 4) e gli operatori, impostare l'attività motoria personalizzata per ciascun utente, secondo le indicazioni del responsabile sanitario"

Il programma del corso può essere consultato nei siti:

www.clar.it e www.provincialavoro.it.

La frequenza al corso è obbligatoria e non verranno ammessi alla prova finale coloro che superano il tetto massimo di assenze consentite pari al 25% delle ore totali di durata del corso.

Il corso, completamente gratuito, prevede, previo superamento d'esame, il rilascio di attestato di specializzazione professionale valido ai sensi della Legge 845/78.

Sede

Il corso sarà realizzato nel periodo Marzo - Luglio 2008 a Pesaro.

Selezione

Qualora il numero delle domande di iscrizione fosse superiore ai posti disponibili, sarà prevista una selezione che consisterà in una prova scritta con domande nel settore di riferimento ed un colloquio motivazionale.

Tutte le candidate ammesse alla selezione dovranno presentarsi il giorno 17/03/2008 alle ore 08:30 presso Palazzo Gradari, via Rossini, Pesaro, c/o Servizio Sport, Comune di Pesaro.

Sulla base dei risultati delle suddette prove, verrà stilata una graduatoria.

Domande di iscrizione

Le domande dovranno essere presentate specificando la denominazione esatta del corso ed il numero del progetto (15744) entro e non oltre il giorno

07/03/2008

a mezzo lettera raccomandata A/R (farà fede, per la certificazione della data di spedizione, la data del timbro postale) oppure sarà possibile registrare la propria iscrizione direttamente on line, all'indirizzo www.provincialavoro.it nella sezione "Candidati" (farà fede la data e l'ora di registrazione).

Le domande presentate dopo tale data non saranno ritenute valide.

Le domande dovranno pervenire a:

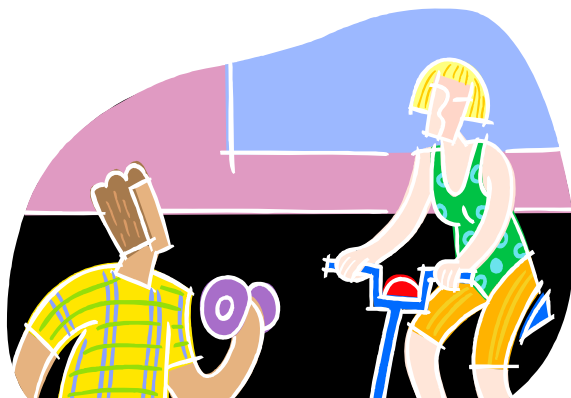
**Centro Libero Analisi e Ricerche - CLAR
Via della Giustizia 6
61032 FANO (PU)**

La domanda va compilata utilizzando esclusivamente gli appositi moduli disponibili presso la sede dell'Associazione, gli Informagiovani delle Marche e i siti internet www.clar.it, www.provincialavoro.it.

L'allievo non sarà ammesso al corso qualora:

1. dalla domanda si dovesse evincere la mancanza di uno dei requisiti di accesso
2. non si presenti all'eventuale prova di selezione (nel caso in cui le domande fossero superiori ai posti disponibili)
3. non presenti, entro il termine stabilito, i documenti richiesti.

*Ulteriori informazioni possono essere richieste a:
Centro Libero Analisi e Ricerche - CLAR
Via della Giustizia 6 - 61032 Fano (PU)
tel. e fax 0721/803487 - 071/660308
e-mail: clar@clar.it*



Fano, 07/02/2008

www.provincialavoro.it



(uso scatto alla risposta)
orario continuato
lun-ven 9.30-17.30